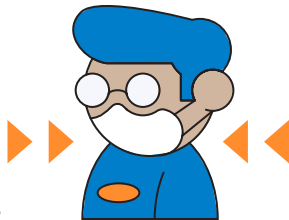


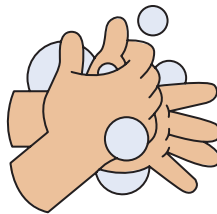
## USE CUBREBOCAS

Cuando usa cubrebocas, se protege a sí mismo, a sus seres queridos y a la comunidad para que no se enfermen.

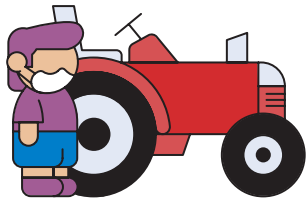


## LÁVESE LAS MANOS

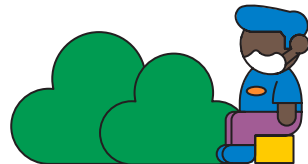
Lávese las manos  
O use  
desinfectante  
para manos.



Incluso las personas jóvenes y saludables pueden enfermarse gravemente y morir de COVID-19



MANTÉNGASE A UNA  
DISTANCIA DE 6 PIES



Llame al 2-1-1 para llamadas que no sean de emergencia ni médicas

[smhealth.org/coronavirus](https://smhealth.org/coronavirus)

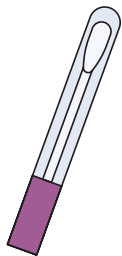
# ¿SE SIENTE ENFERMO? COMUNÍQUESE CON SU MÉDICO

Los síntomas comunes del COVID-19 son **fiebre, tos, dificultad para respirar, dolor muscular, dolor de cabeza, dolor de garganta o pérdida de los sentidos del gusto o del olfato.**

Si presenta cualquiera de estos síntomas, comuníquese con su médico, hágase una prueba y quédese en casa alejado de los demás.



## LAS PRUEBAS SON RÁPIDAS Y NO DUELEN



Incluso si no se siente enfermo o piensa que ya tuvo el virus, podría tener coronavirus y no saberlo.

Para obtener información sobre la realización de pruebas en el Condado de San Mateo:

[www.smcgov.org/testing](http://www.smcgov.org/testing)

**Hacerse una prueba le ayuda a proteger a sus seres queridos.**

**¿No tiene médico? Hable con una enfermera al (833) 846-8773, las 24 horas del día, los siete días de la semana.**

## NO SE NECESITAN COMPROBANTES



No se necesita tener seguro o presentar prueba de ciudadanía.

Llame al **2-1-1** para llamadas que no sean de emergencia ni médicas

[smchealth.org/coronavirus](http://smchealth.org/coronavirus)

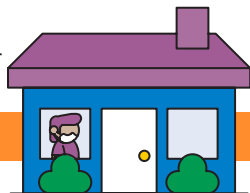


# ¿QUÉ PASA SI SU RESULTADO A LA PRUEBA DE COVID-19 ES POSITIVO?



**Hay ayuda disponible si la necesita, no deje que eso le impida saber sobre su salud.**

Si el resultado de su prueba de detección de COVID-19 es positivo y no necesita hospitalización, tendrá que permanecer en casa y apartado de otras personas durante 10 días.



**PERMANECER EN AISLAMIENTO PROTEGE A LOS DEMÁS.**

**NO PODRÁ IR AL TRABAJO MIENTRAS ESTÉ EN AISLAMIENTO.**

Podría tener derecho a **subsidios para el alquiler** si no puede trabajar debido al virus. Llame a Legal Aid San Mateo al (650) 558-0915 o a Servicios Legales Comunitarios de East Palo Alto (Community Legal Services in East Palo Alto, CLSEPA) al (650) 326-6440.

Para **asistencia financiera**, puede comunicarse con una agencia de servicios fundamentales en la costa: Puente (650) 747-0248 | Coastside Hope (650) 726-9071

Si necesita ayuda para **entender sus derechos como trabajador** durante la pandemia, sin importar su situación migratoria, llame a California Rural Legal Assistance al (800) 357-9513

Si necesita ayuda con **alimentos, asistencia financiera y cubrebocas**:  
Puente (650) 879-1691 | ALAS (650) 560-8947 | Coastside Hope (650) 523-3524

**Llame al 2-1-1** para llamadas que no sean de emergencia ni médicas

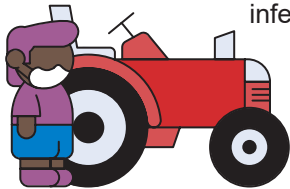
[smhealth.org/coronavirus](https://smhealth.org/coronavirus)



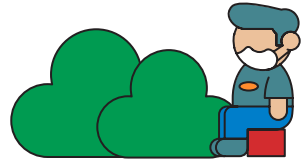
# MANTÉNGASE A UNA DISTANCIA DE 6 PIES

**Solo se necesita una persona para transmitir el COVID-19.**

En el trabajo y en lugares públicos, mantenerse a por lo menos seis pies de distancia de los demás y usar cubrebocas disminuye la posibilidad de infectarse o de transmitir el virus a alguien más.



Permanezca al menos a  
6 pies de distancia de los  
demás y use cubrebocas



**En el trabajo y en lugares públicos, mantenga al menos seis pies de distancia entre usted y los demás.**

Por el momento, la mejor manera de mostrar que cuida de sus amigos, de su familia y de sus compañeros de trabajo, más que darles un abrazo o un apretón de manos, es estar al menos a seis pies de distancia y usar cubrebocas.

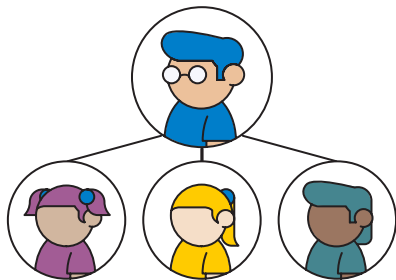
**Lávese las manos O use desinfectante para manos.**

**Llame al 2-1-1** para llamadas que no sean de emergencia ni médicas

[smhealth.org/coronavirus](https://smhealth.org/coronavirus)



# ¿SU RESULTADO FUE POSITIVO?



## **RASTREAREMOS A SUS CONTACTOS PARA PROTEGER A LOS DEMÁS.**

Haga su parte en la protección de sus seres queridos y la comunidad.

No se trata de juzgar o culpar. No le harán preguntas sobre su número de seguridad social, su estado civil, su situación migratoria o su información financiera y no recibirá ningún tipo de sanción. Se trata de la salud de sus seres queridos y nuestra comunidad.

## **SE NOTIFICA A LAS PERSONAS QUE HAN ESTADO EXPUESTAS AL VIRUS**

### **SU IDENTIDAD SE MANTIENE 100% CONFIDENCIAL**

Buscar asistencia médica o responder a un rastreador de contactos de coronavirus no tendrá un impacto en su estado de carga pública ni en su solicitud de inmigración.



Llame al **2-1-1** para llamadas que no sean de emergencia ni médicas

[smhealth.org/coronavirus](https://smhealth.org/coronavirus)

